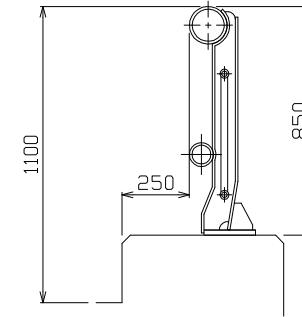
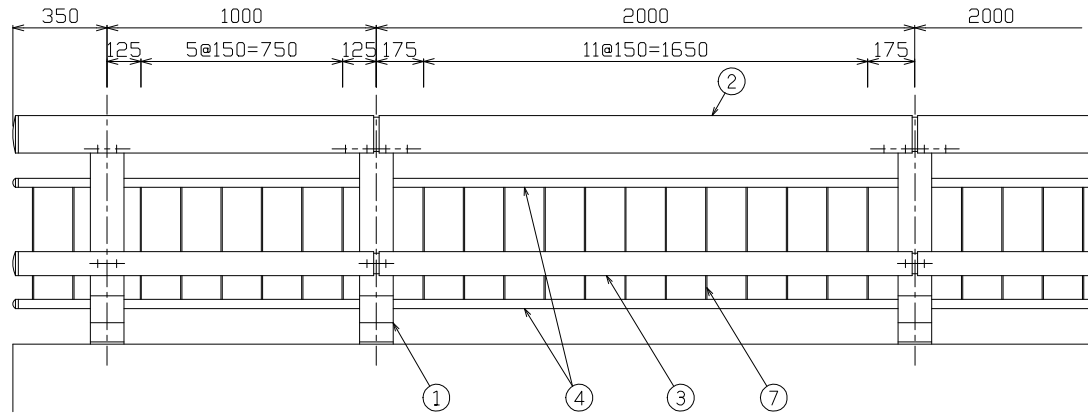


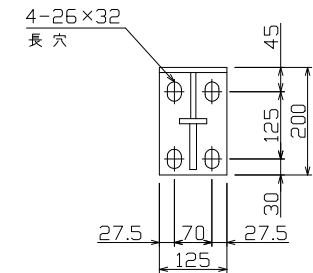
DSK-S-2BP-85K

B種高欄兼用車両防護柵

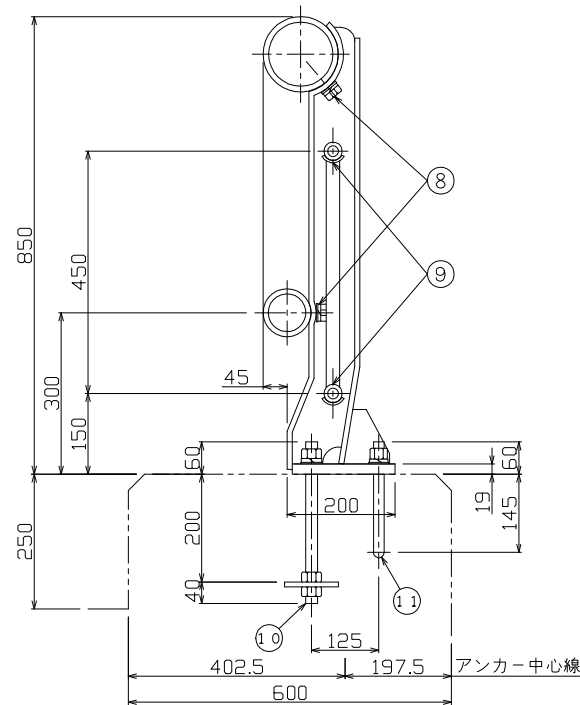
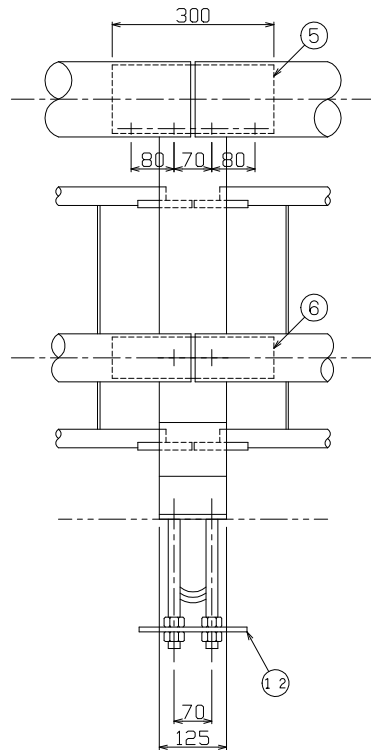
P'max=30.4kN h=780.1mm



ベースプレート



継手部詳細



符号	品名	寸法	材質	数量	単重 kg/ヶ	重量kg
1	支柱	200×125×6×6×6	SS400	11	14.6	161
2	主要横梁	φ139.8×3.5	STK400	20.35m	11.8 kg/m	241
3	下段横梁	φ89.1×3.2	STK400	20.35m	6.78 kg/m	138
4	格子横梁	φ34.0×2.3	STK400	40.7m	1.80 kg/m	74
5	継手	φ127×4.5×300	STK400	10	4.08	41
6	継手	φ80×3.2×300	STK400	10	1.82	19
7	縦格子	FB25×4.5×428	SS400	122	0.38	47
8	セットボルト	M18×35 (B, W, SW)	4.8以上	64	0.15	10
9	セットボルト	M12×65 (B, N, W, SW)	4.8以上	44	0.10	5
10	アンカーボルト	M22×300 (B, N, W, SW)	6.8以上	22	1.20	27
11	アンカーボルト	M20×450 (B, N, W, SW)	4.6以上	11	1.32	15
12	アンカープレート	PL100×9×200	SS400	11	1.41	16
合計 (20.35m当たり)						794

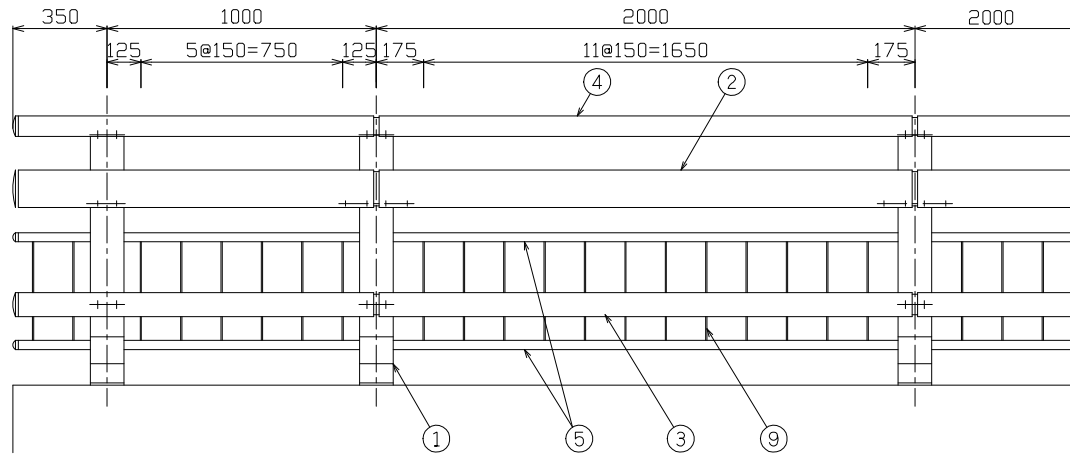


株式会社ダイクレ

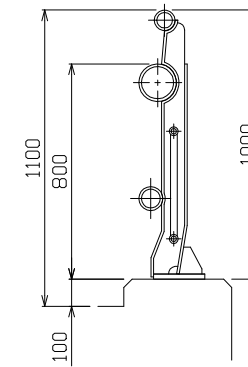
DSK-S-3BP-100K

B種高欄兼用車両防護柵

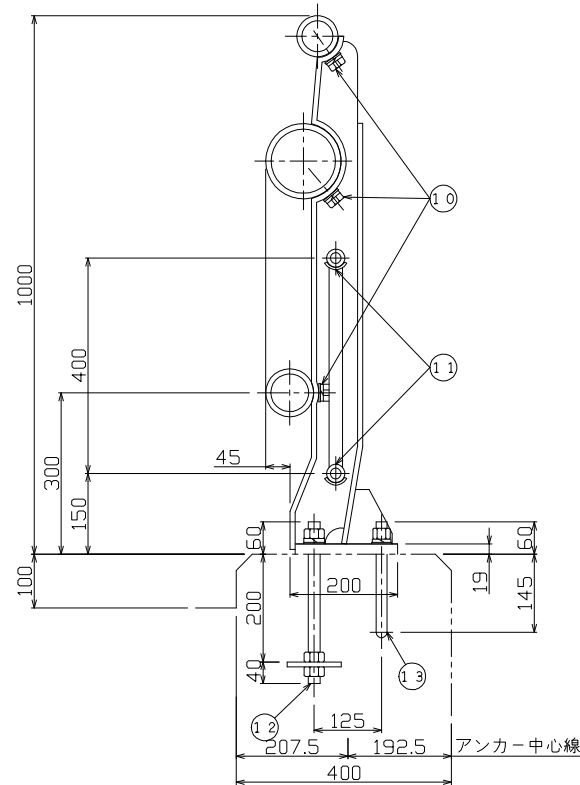
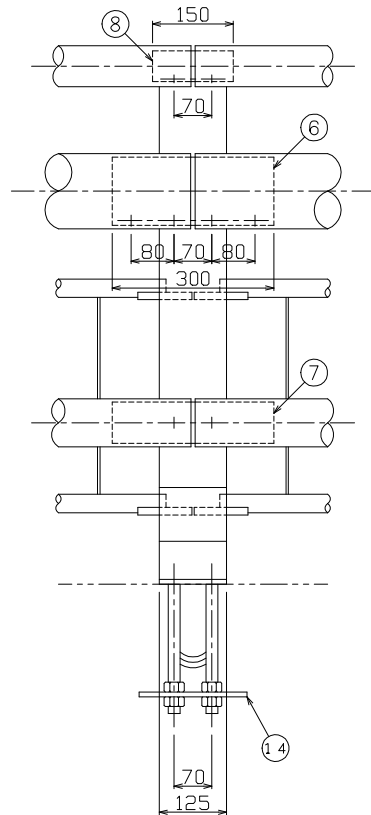
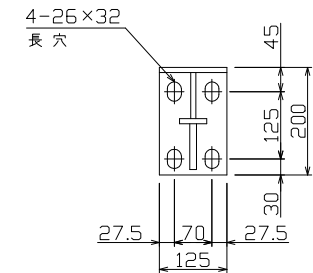
P'max=32.4kN h=730.1mm



継手部詳細



ベースプレート



符号	品名	寸法	材質	数量	単重 kg/ヶ	重量kg
1	支柱	200×125×6×6×6	SS400	11	15.9	175
2	主要横梁	φ139.8×3.5	STK400	20.35m	11.8 kg/m	241
3	下段横梁	φ89.1×3.2	STK400	20.35m	6.78 kg/m	138
4	補助横梁	φ76.3×2.8	STK400	20.35m	5.08 kg/m	104
5	格子横梁	φ34.0×2.3	STK400	40.7m	1.80 kg/m	74
6	継手	φ127×4.5×300	STK400	10	4.08	41
7	継手	φ80×3.2×300	STK400	10	1.82	19
8	継手	φ65×4.0×150	STK400	10	0.91	10
9	縦格子	FB25×4.5×378	SS400	122	0.33	41
10	セットボルト	M18×35 (B, W, SW)	4.8以上	86	0.15	13
11	セットボルト	M12×65 (B, N, W, SW)	4.8以上	44	0.10	5
12	アンカーボルト	M22×300 (B, N, W, SW)	6.8以上	22	1.20	27
13	アンカーボルト	M20×450 (B, N, W, SW)	4.6以上	11	1.32	15
14	アンカープレート	PL100×9×200	SS400	11	1.41	16
合計 (20.35m当たり)						919



株式会社ダイクレ